

Adres :

3001 HEVERLEE

Technologielaan 3

MEER INFO: 0475 790 790

13/02/2012

Ref 281/379

TE HUUR

TH: modern kantoorgebouw te Haasrode - evt. met magazijn

Traject :

Haasrode Research Park is een bekende gedecentraliseerde KMO-zone aan afrit 23 van de E40, met vooral high-tech bedrijven en onderzoeksinstituten. Het is gelegen op 20-25 minuten van de internationale luchthaven Zaventem en de omringende bedrijvenparken. Leuven is een erg populaire vestigingsplaats. Een regelmatige busverbinding op het park garandeert een snelle verplaatsing naar Leuven.

Korte beschrijving :

TH: Dit modern kantoorgebouw ligt aan de toegang van het Research Park te Haasrode, naast de Brabantthal, op 500m van afrit 23 van de E40. Alle kantoorruimten zijn pas gerenoveerd met hoogwaardige afwerking. Het gebouw beschikt over meer dan voldoende parkeerplaatsen. Meer info op www.jordens.be/area016.htm.



Verdieping	Bestemming	Oppervlakte ±m ²	Opp. min ±m ²	Huurprijs ±€/m ² /jaar	Huurprijs Totaal ±€/jaar	Beschikbaarheid
geb.1 verd.2 A	Kantoor	313	313	130,00	40 690,00	Overeen te komen
geb.1 verd. 2C	Kantoor	104	104	125,77	13 080,00	Onmiddellijk
parking geb.1/0	Parking Extern	15	15	420,00	6 300,00	Onmiddellijk
parking geb.1/2	Parking Extern	10	10	540,00	5 400,00	Onmiddellijk
parking geb.2	Parking Extern	6	1	540,00	3 240,00	Onmiddellijk
kelder verwarmd	Archief	100	100	40,00	4 000,00	Onmiddellijk

Deze informatie is vertrouwelijk en vrijblijvend volgens de ons meegedeelde gegevens en onder voorbehoud van veranderingen en tussentijdse verkoop of verhuur. Zij houden in geen geval een definitief aanbod in.

TE HUUR**TH: modern kantoorgebouw te Haasrode - evt. met magazijn****Lasten :**

Kadastraal inkomen	Op aanvraag
Onroerende voorheffin	± 9,88 €/m²/jaar
Gem. lasten	± 51,66 €/m²/jaar

Karakteristieken Kantoor :

- PLAFOND
- Hoogte
- verlaagd
- VLOERBEKLEDING
- laminaat
- VERLICHTING
- geïntegreerde verlichtingsarmaturen
- BEKABELING
- plintkabelgoten
- verlaagd plafond
- HBAC
- Airco
- VEILIGHEID
- videophone
- toegangscodes
- alarmsysteem
- branddetectie
- privaat toilet
- sanitair D/H
- kitchenette
- vergaderruimte

Deze informatie is vertrouwelijk en vrijblijvend volgens de ons meegedeelde gegevens en onder voorbehoud van veranderingen en tussentijdse verkoop of verhuur. Zij houden in geen geval een definitief aanbod in.

TE HUUR**TH: modern kantoorgebouw te Haasrode - evt. met magazijn****Beschrijving :***** LIGGING & BEREIKBAARHEID:**

- gelegen op het Research Park te Haasrode, dit is 500m van afrit 23 van E40 Haasrode

*** INDELING:**

modules apart te huur

> GEBOUW 1:

- verdiep 2:

2° verdiep A: VERHUURD (313m² kantoren + 50m² terras met zicht op Leuven)

2° verdiep B: VERHUURD (187m² kantoren)

2° verdiep C: 104m² kantoren

2° verdiep heeft gemeenschappelijke keuken en sanitair

*** KENGETALLEN:**

- gebouw 1, gelijkvloers: 402m² kantoren en 365m² magazijn (magazijn splitbaar in 2 delen)

- gebouw 1, verdiep 1: 381m² (185 + 196m²)

- gebouw 1, verdiep 2: 604m² (313 + 187 + 104m²)

- gebouw 2, gelijkvloers: 309m² (splitsbaar in 2 delen)

- parking bij gebouw 1, verdiep 0+1: tot 20 parkeerplaatsen aan het gebouw

- parking bij gebouw 1, verdiep 2: te bespreken

- parking bij gebouw 2, gelijkvloers: 6

*** PRIJZEN:**

- kantoren gebouw 1 2° verdiep: 110 EUR/m²/jaar

- parking buiten: 540 EUR/pp/jaar

- algemene kosten GEBOUW 1:

- 2° verdiep: verdeling alg. kosten en onroerende voorheffing: A: 50% - B: 30% - C: 20% (+/-€500/mnd). De algemene kosten omvatten het verbruik van water, poetsen, electriciteit, waterontharder, alarminstallatie en toegangscontrole, brandblussers, buiten onderhoud, poetsen van de ramen buiten, en beheer.

*** TIMING:**

- gebouw 1: onmiddellijk beschikbaar

- gebouw 2: te bespreken

*** PARKEERFACILITEITEN:**

- parkeerplaatsen aan het gebouw

*** AFWERKING:**

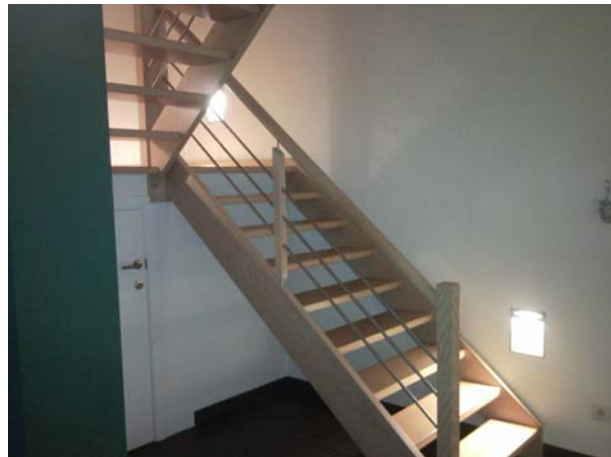
De volledige vloerbekleding is pas vervangen door duurzaam laminaat. De muren zijn pas geschilderd. Er is een alarm en brandcentrale met toegangscontrole. Alle ruimtes zijn voorzien van een warmtepomp airco/verwarmingssysteem. Het terras is afgewerkt in hardhout. De kantoorruimte met terras beschikt ook over een douche. Verwarming & airco: 1° verdiep met radiatoren + airco; 2° verdiep: airco.

Deze informatie is vertrouwelijk en vrijblijvend volgens de ons meegedeelde gegevens en onder voorbehoud van veranderingen en tussentijdse verkoop of verhuur. Zij houden in geen geval een definitief aanbod in.

TE HUUR

TH: modern kantoorgebouw te Haasrode - evt. met magazijn

Detailfoto's



Deze informatie is vertrouwelijk en vrijblijvend volgens de ons meegedeelde gegevens en onder voorbehoud van veranderingen en tussentijdse verkoop of verhuur. Zij houden in geen geval een definitief aanbod in.

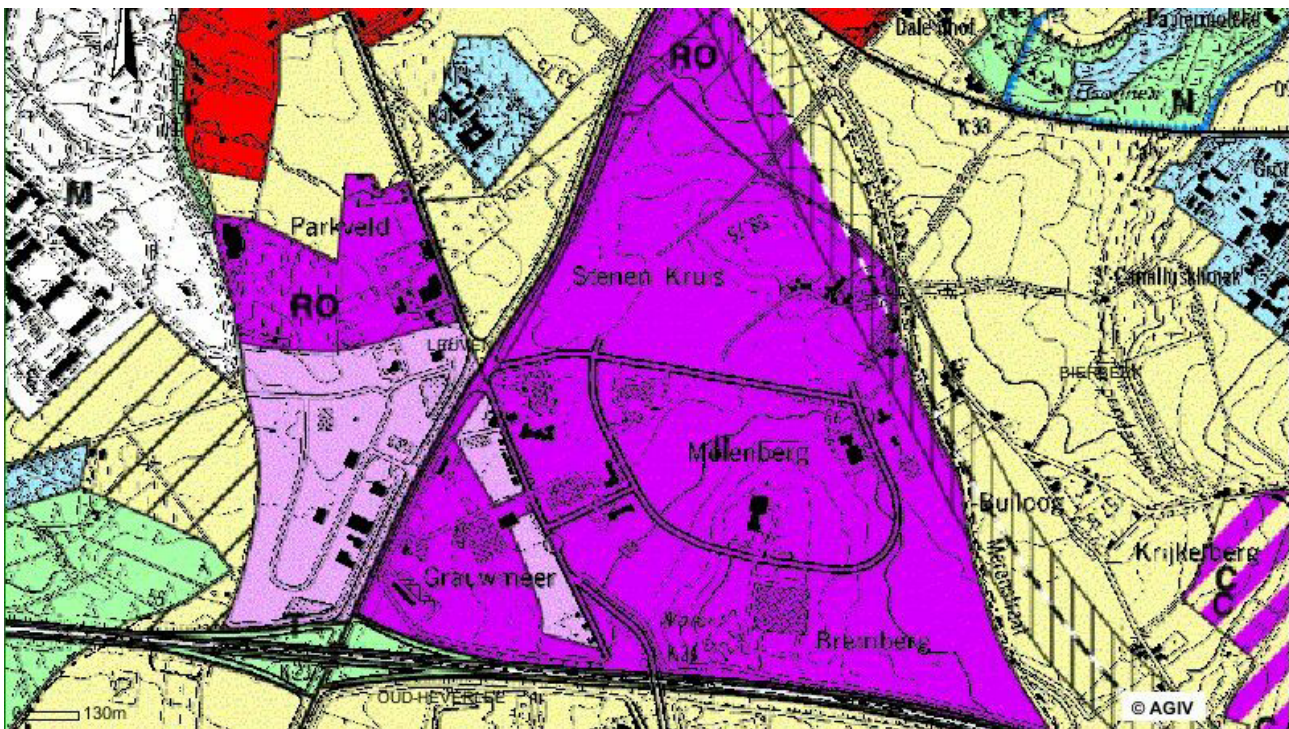
TE HUUR**TH: modern kantoorgebouw te Haasrode - evt. met magazijn***Detailfoto's*

Deze informatie is vertrouwelijk en vrijblijvend volgens de ons meegedeelde gegevens en onder voorbehoud van veranderingen en tussentijdse verkoop of verhuur. Zij houden in geen geval een definitief aanbod in.

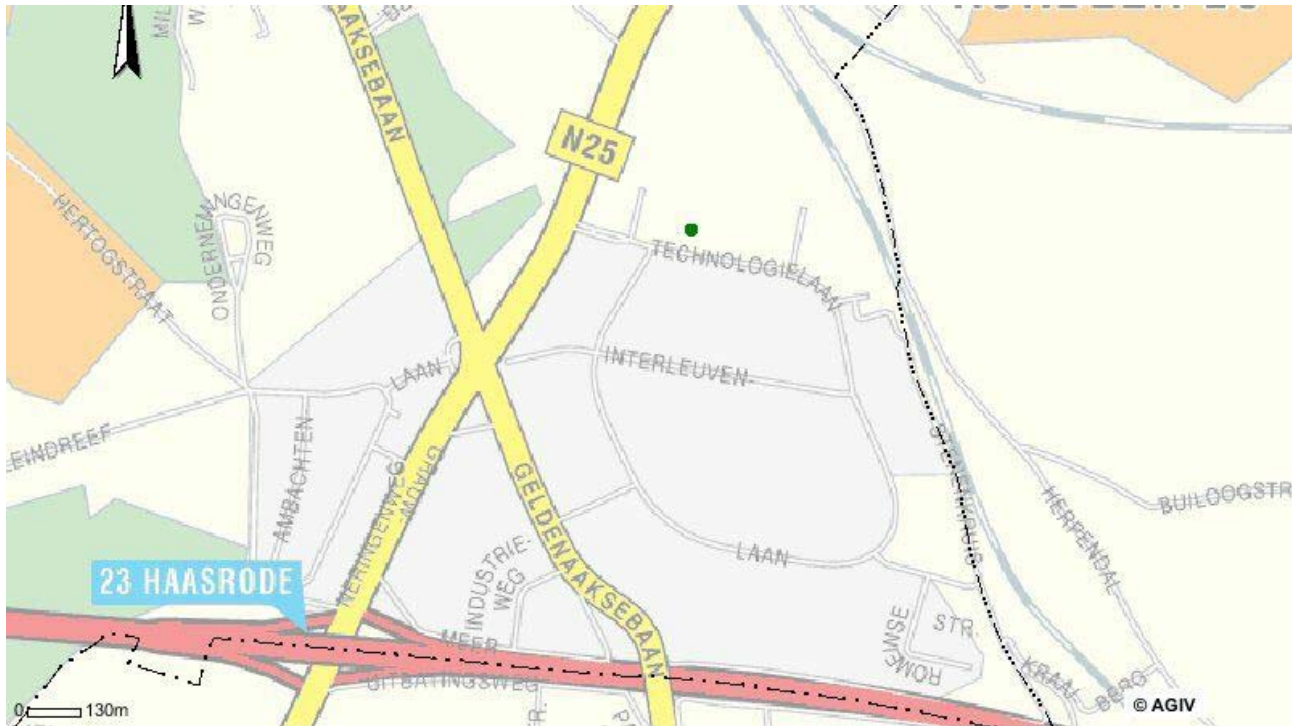
TE HUUR

TH: modern kantoorgebouw te Haasrode - evt. met magazijn

Plan



Deze informatie is vertrouwelijk en vrijblijvend volgens de ons meegedeelde gegevens en onder voorbehoud van veranderingen en tussentijdse verkoop of verhuur. Zij houden in geen geval een definitief aanbod in.

TE HUUR**TH: modern kantoorgebouw te Haasrode - evt. met magazijn****Ligging :**

Deze informatie is vertrouwelijk en vrijblijvend volgens de ons meegedeelde gegevens en onder voorbehoud van veranderingen en tussentijdse verkoop of verhuur. Zij houden in geen geval een definitief aanbod in.